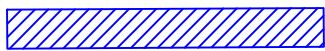
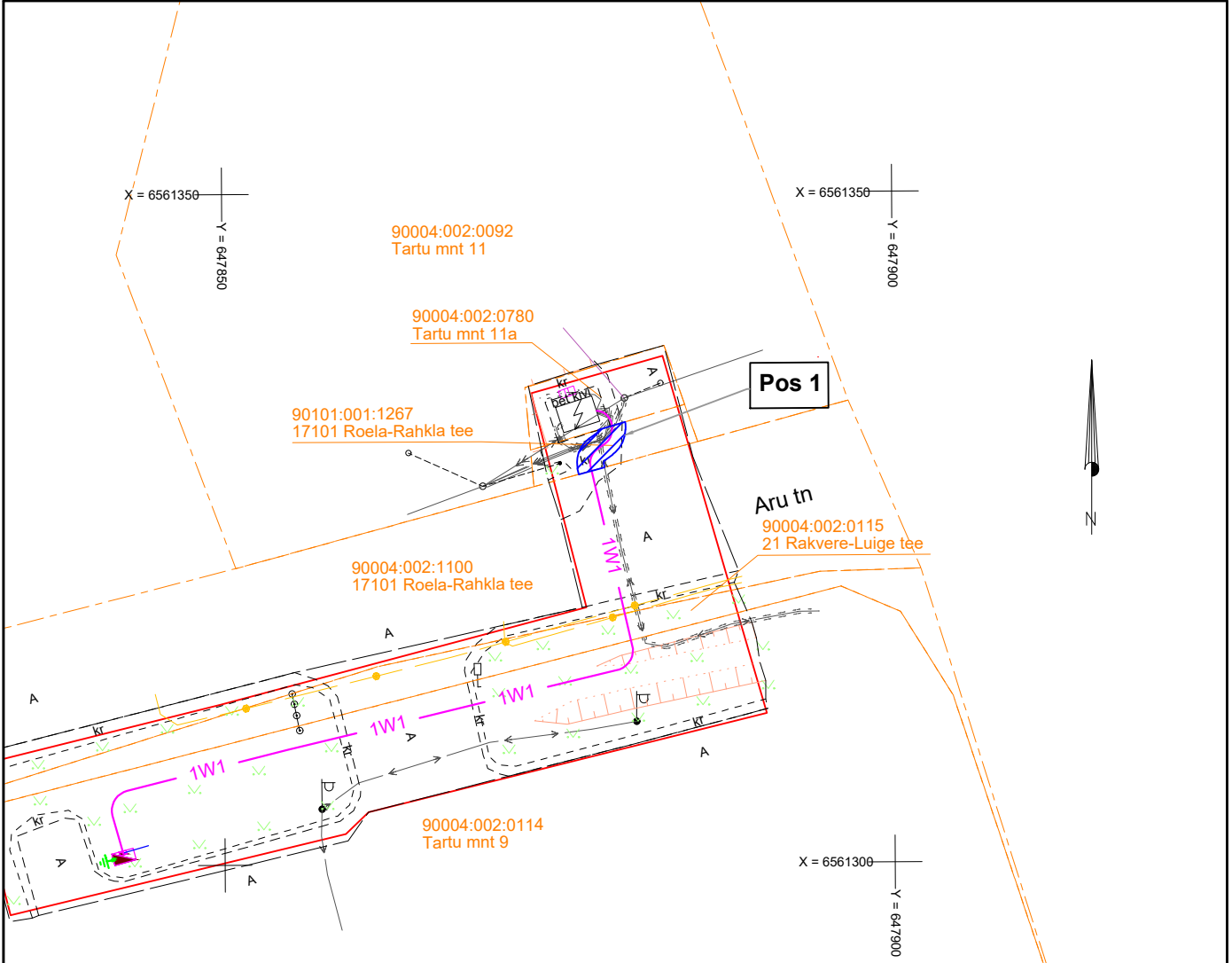


Isikliku kasutusõiguse seadmise plaan

IKÕ ala Pos nr (plaanil)	Kinnistu registriosa nr	Katastriüksuse tunnus, nimi ja sihtotstarve	Asukoht riigitee (nr ja nimi) suhtes (lõigu algus ja lõpp km)	IKÕ ala pindala ruutmeetrites m ²
Pos 1	24089750	90101:001:1267; 17101 Roela-Rahkla tee; transpordimaa	17101 Roela-Rahkla; ristumine 2,2 km	8



IKÕ seadmise ala

Kinnistute piirid



Projekteeritud 0,4kV maakaabel kaablikaitsetorus
(esimene nr kaablite arv)

Projekteeritava maakaabli pikkus 4 m

Projekti nimi / aadress: Elektriautode laadimispunkti liitumine madalpingel, Tartu mnt 9, Roela alevik, Vinni vald, Lääne-Viru maakond. LC1379			Töö nr: 24-75
Koostaja: Stromtec OÜ	Möötkava: 1:500	Leht / formaat: 1/A4	Kuupäev: 14.05.2024